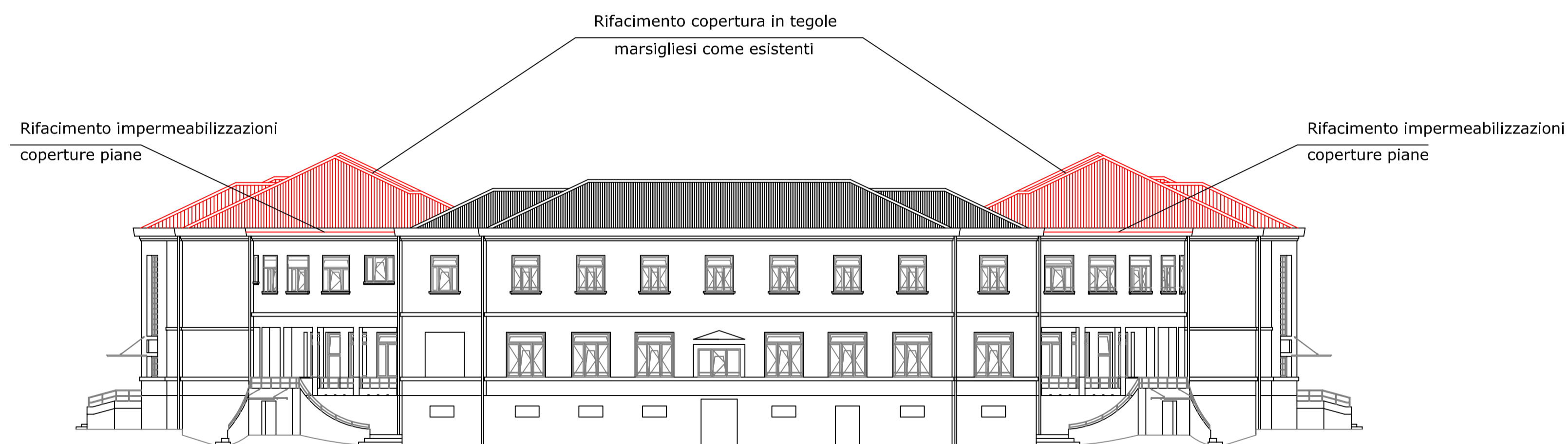
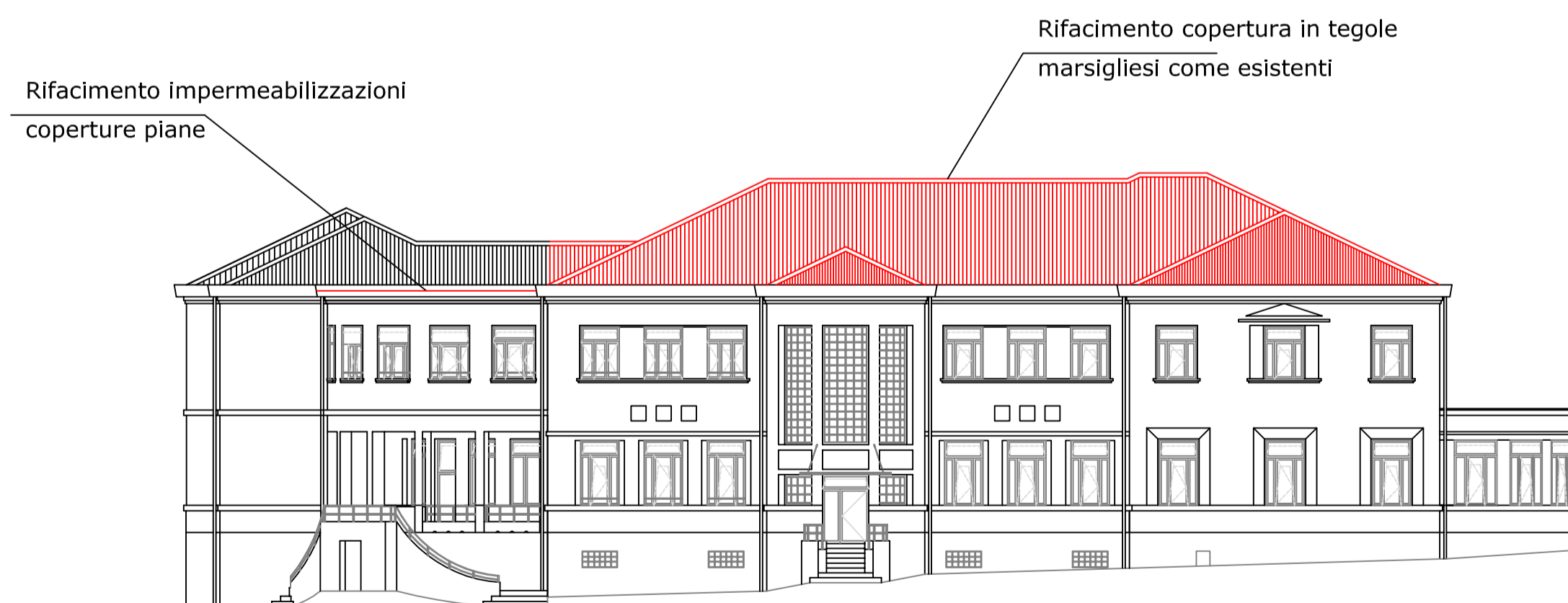


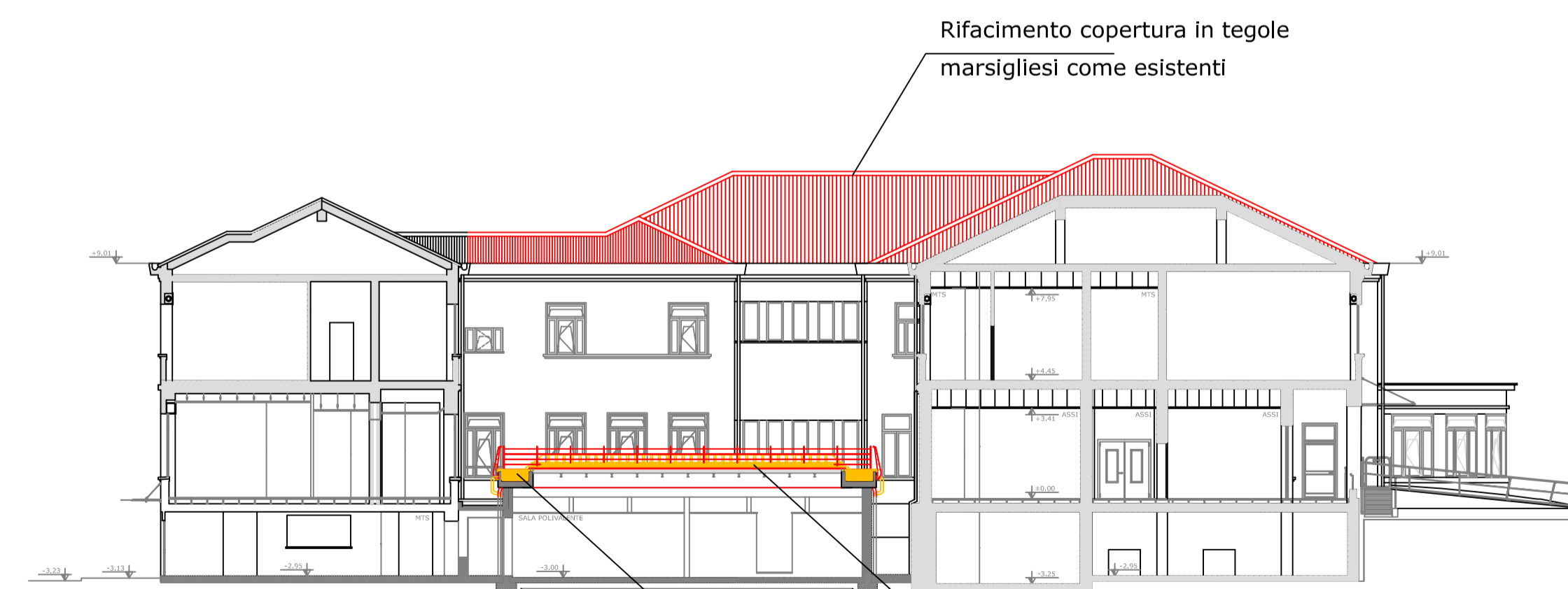
PROSPETTO NORD
Scala 1:200



PROSPETTO SUD
Scala 1:200



PROSPETTO EST/OVEST
Scala 1:200



SEZIONE A-A
Scala 1:200

OGGETTO DELL' ELABORATO:

LAVORI DI RIFACIMENTO DEL MANTO DI COPERTURA E LINEE VITA DEL PADIGLIONE BIFFI PRESSO L'EX ONP DI VIA O. ROSSI N. 9 A VARESE

Il Direttore Generale
Dott. Lucas Maria Gutierrez

I Progettisti:
Ing. Damiano Daolio

Il R.U.P.
Ing. Marzia Molina

Il Direttore U.O.C. Gestione f.f.
Tecnico Patrimoniale
Ing. Marzia Molina

PROSPETTO NORD
PROSPETTO SUD
PEOSPETTO EST/OVEST
SEZ A-A
Raffronto

DATA: Giugno 2021

SCALA: 1:200

REVISIONE:

TAVOLA:

3b

POSIZIONE ARCHIVIO:

UNITA' OPERATIVA COMPLESSA GESTIONE TECNICO-PATRIMONIALE Via O. Rossi N°9 - 21100 VARESE

INTERVENTO AUTORIZZATO CON
NOTA SOPRINTENDENZA prot. 605
del 08-05-2017

INTERVENTO AUTORIZZATO CON
NOTA SOPRINTENDENZA prot. 605
del 08-05-2017